

Demande d'appui à la coordination Mission 2

Demande du professionnel (structure SESSAD) : Quelles ressources sont disponibles sur le territoire pour apporter du répit à la maman dans un contexte d'épuisement avancé ?

↳ **Réalité du terrain :** Pas de professionnel formé aux aspirations endotrachéales et/ou disponible.

1. Evaluation multidimensionnelle (Réalités ET besoins)

IDE : Elles ne peuvent pas intervenir plus que 3x/sem. *Qui pourrait venir en renfort les autres jours de la semaine pour du nursing ?*

SESSAD : « Méconnaissance » des ressources de proximité. *Quels professionnels / structures ou dispositifs mobilisables avec la spécificité de l'aspiration endotrachéale à domicile pourraient intervenir en renfort aux équipes en place et répit pour la maman ?*

Médecin traitant : Constate l'épuisement de l'aidante et notifie un impact sur sa santé.

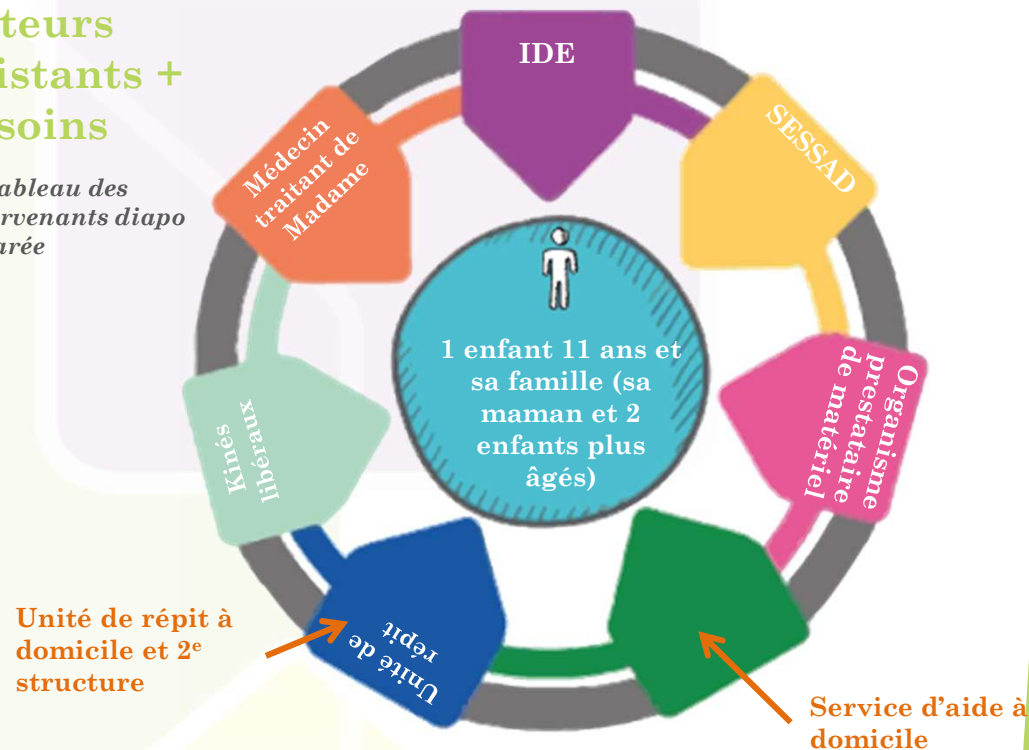
Maman : Présente des douleurs physiques résistantes. Besoin de soulager les articulations (suivi médecin et kiné)
Souhaite avoir des temps pour elle en journée.

2. Objectifs et moyens pour venir en appui aux professionnels

- Comprendre les articulations en place : rôle de chacun / Tableau des intervenants
- Rechercher des intervenants adaptés pour renforcer les acteurs en place
- Permettre la rencontre des acteurs et le partage autour de leurs interventions. Répondre à un projet commun / Réunion de concertation pluri-professionnelle, mail commun,...
- Partager, suivre des informations essentielles / mail, compte-rendu
- Développement de connaissance sur les spécificités de la situation.

3. Acteurs existants + besoins

Cf tableau des intervenants diapo séparée



Ce avec quoi repartent les professionnels :

- Soutien et appui à la coordination
- Partage et répartition de certaines tâches
- Introduction de nouveaux acteurs
- Organisation de rencontres pluri-professionnelles
- Outils d'aide à la coordination
- Ecoute...