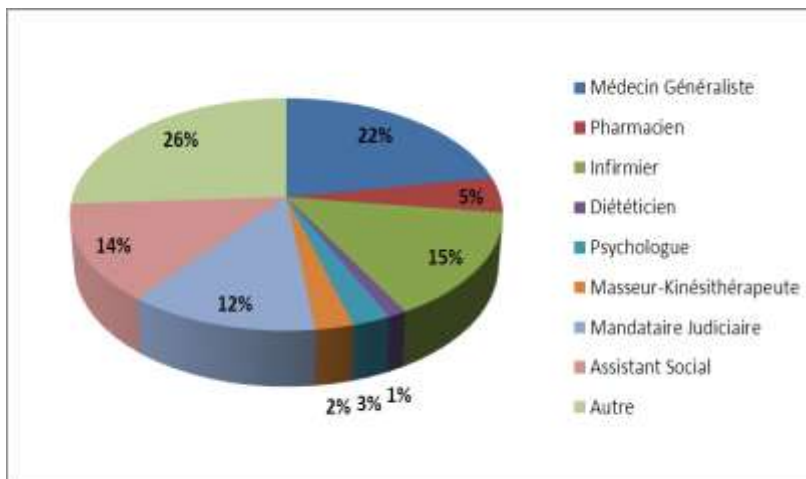


SYNTHESE du QUESTIONNAIRE EVALUATION ANNEE 2015 - MRSS

A PROPOS DE VOUS

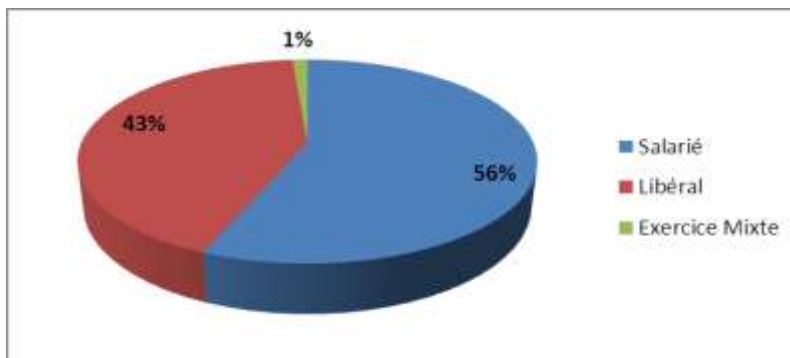
1) Votre profession :

Médecin Généraliste	18
Pharmacien	4
Infirmier	12
Diététicien	1
Psychologue	2
Masseur-Kinésithérapeute	2
Mandataire Judiciaire	10
Assistant Social	11
Autre	21



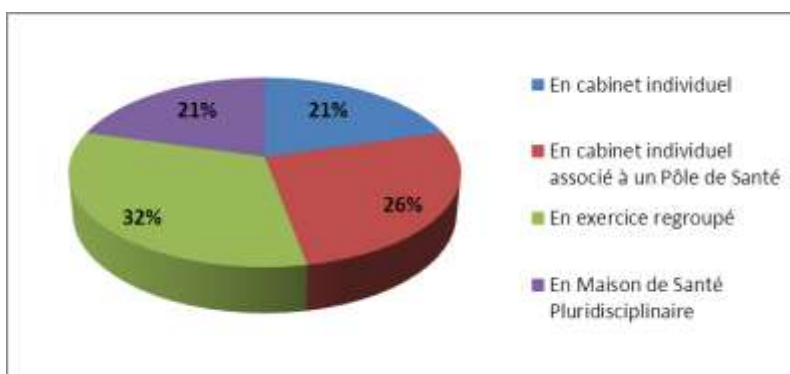
2) Votre mode d'exercice :

Salarié	45
Libéral	34
Exercice Mixte	1



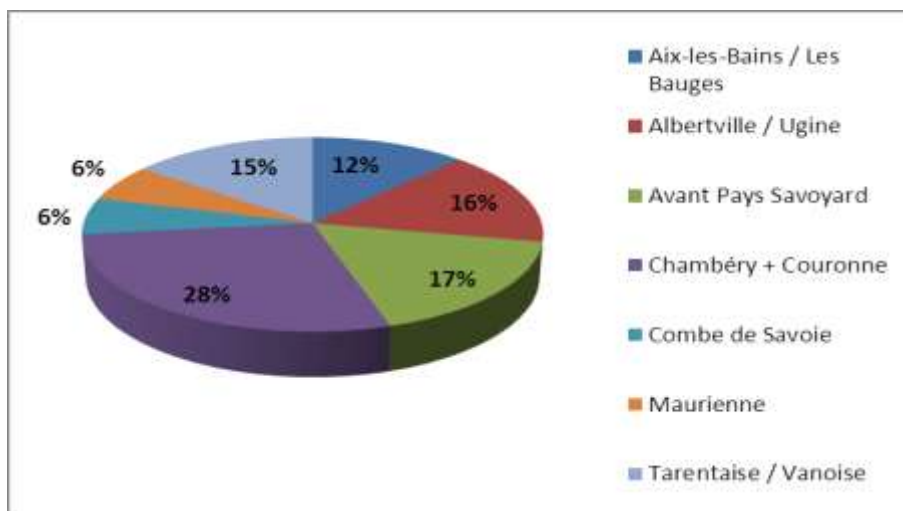
3) Si Libéral :

En cabinet individuel	7
En cabinet individuel associé à un Pôle de Santé	9
En exercice regroupé	11
En Maison de Santé Pluridisciplinaire	7



4) Votre territoire d'intervention :

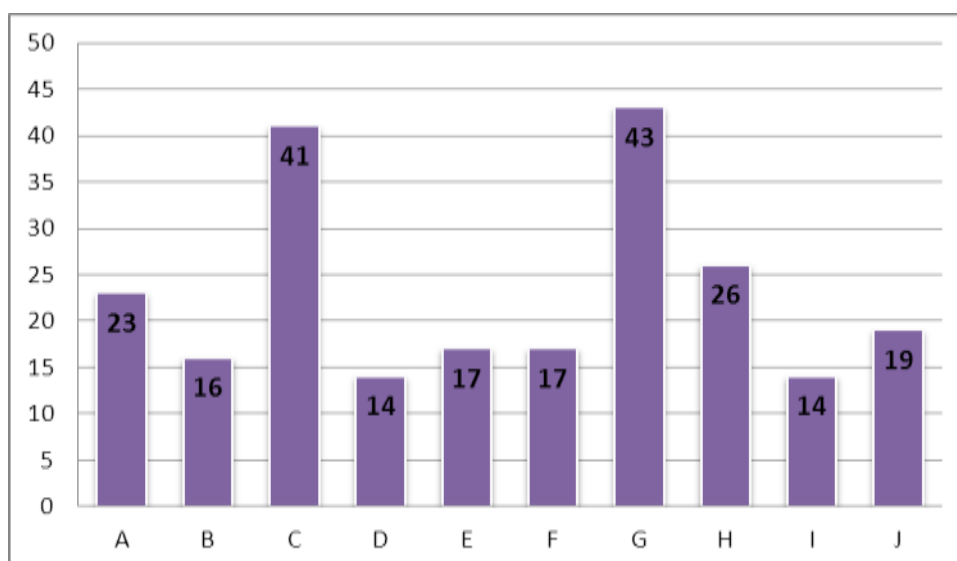
Aix-les-Bains / Les Bauges	10
Albertville / Ugine	13
Avant Pays Savoyard	14
Chambéry + Couronne	23
Combe de Savoie	5
Maurienne	5
Tarentaise / Vanoise	12



SI VOUS AVEZ ETE A L'ORIGINE D'UNE DEMANDE D'APPUI DANS L'ANNEE

5) Quelles sont les trois principaux motifs pour lesquels vous avez eu besoin d'un appui :

A	Connaître et Orienter le patient vers des dispositifs adéquats
B	Connaître l'ensemble des intervenants
C	Améliorer la coordination des acteurs autour du projet de santé du patient
D	Mieux connaître la situation du patient
E	Mieux connaître le projet du patient et faire concorder les interventions des différents professionnels
F	Organiser une Réunion de Concertation Pluri Professionnelle (RCP)
G	Prévenir les difficultés du maintien et de la vie à domicile
H	Faciliter l'accès aux aides pour le patient (humaines, sociales, aménagement du domicile, matériel)
I	Consolider le retour à domicile
J	Favoriser la réintégration du patient dans le parcours de santé



INTÉRÊT DU DISPOSITIF D'APPUI À LA COORDINATION

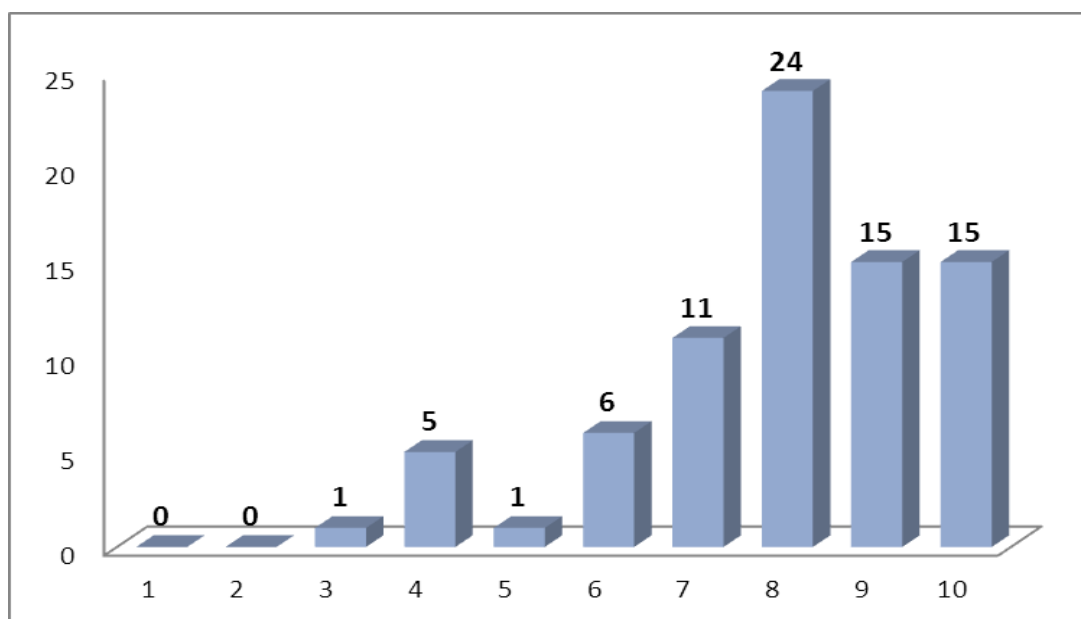
6) Selon vous en quoi réside l'intérêt du dispositif ?

	Pas du tout intéressant	Plutôt pas intéressant	Plutôt intéressant	Tout à fait intéressant
Informé et/orienté vers le(s) dispositif(s) adéquat(s)	1	3	33	27
Améliorer votre connaissance des dispositifs existants et la façon de les solliciter	1	2	39	23
Avoir une vue globale de la situation : les intervenants et leurs actions, les difficultés du patient et celle de l'entourage	1	4	27	34
Permettre le partage des évaluations	1	6	26	30
Favoriser la communication entre les acteurs	0	2	24	38
Obtenir l'information en temps réel	0	13	27	23
Avoir un interlocuteur unique, à un moment donné, pour la coordination d'une situation complexe	0	3	24	37
Prévenir les difficultés du maintien et de la vie à domicile du patient	0	3	23	37
Permettre l'accès aux aides (humaines, matérielles, techniques) pour le patient	2	3	27	30
Réintégrer le patient dans le parcours de santé	0	4	22	36
Co-construire avec l'ensemble des intervenants un PPS	0	2	33	24
Organiser et animer des RCP	0	9	31	20
Financer des RCP pour les libéraux	1	15	24	15
Réaliser des comptes rendus réguliers (téléphone, mail, courrier) pour faire le point de la situation	1	7	32	22
Consacrer du temps à la situation	1	5	26	29
La qualité de l'intervention réalisée par la référente de proximité	0	5	13	45

7) L'intervention de la MRSS vous a-t-elle permis...

	OUI	NON	Non Concerné
... d'acquérir des connaissances sur les dispositifs sanitaires et sociaux et de mieux recourir à ceux ci	41	14	9
... de mieux cerner les besoins du patient et de son entourage	53	7	5
... de mieux répondre à ces besoins	56	7	4
... de faciliter l'organisation d'une réponse coordonnée adaptée	58	2	5

8) Sur une échelle de 1 à 10, indiquer votre satisfaction du service rendu par le dispositif d'appui à la coordination :



TRES INSATISFAIT

SATISFAIT

9) Vos Commentaires (Points Forts / Points à améliorer) :

- ◆ Point fort : 1 coordonnateur qui gère une situation complexe à un moment donné alors que les différents acteurs ne sont pas motivés pour le faire parce que ce n'est finalement pas leur rôle

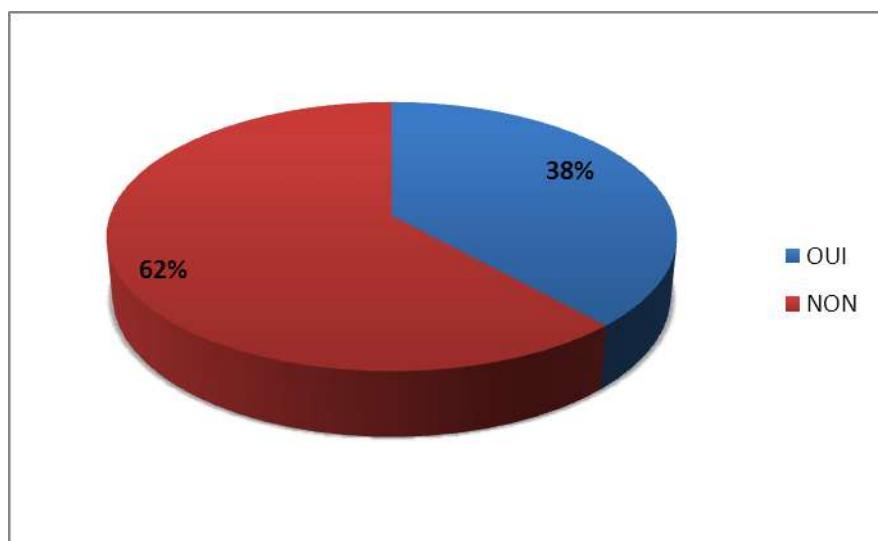
- ◆ Enfin un dispositif qui permet de décloisonner les pratiques et de rencontrer les personnes qui gravitent autour de situations parfois très complexes. La coordination mise en place permet de réels progrès dans la prise en charge des personnes concernées et amène un vrai plus pour les professionnels. MERCI !!!!
- ◆ La MRSS finance-t-elle les réunions de concertation pluri-professionnelle?
- ◆ La MRSS s'adresse à une population particulière il me semble, en grande difficulté somatique et psychique, pour l'expérience que j'en ai avec vous. Un travail avec psychologues et/ou psychiatres est à continuer...
- ◆ Comme j'ai déjà dit personnellement à la personne qui intervient sur notre territoire : avec ce dispositif je me sens plus légère, car le poids des situations difficiles est partagé, et en plus des ouvertures trouvées dans le plan personnalisé de santé-soin du patient, que je n'aurais jamais trouvé seul. Et jusque-là les patients s'y sentent bien mieux, même si la situation reste compliquée. Des autres points forts : la réactivité et disponibilité, la facilité de "déclencher" une situation compliquée, et le sourire de l'intervenante, sa connaissance du territoire et des acteurs professionnels du territoire. Un point faible, qui apparemment se remédie : territoire Savoie seulement (nous sommes à cheval Isère et Ain). Autre point faible (cela est une blague) : c'est tellement efficace qu'on finit à communiquer indépendamment d'elle entre les différents acteurs... (les réunions de concertation sont un outil, pas un but en soi, le financement est un plus, surtout que nous y mettons le temps nécessaire, mais pas une raison déclencheur)
- ◆ Dispositif efficient / Comment faire pour le maintenir avec l'augmentation des demandes au cours du temps ? Poursuivre la communication sur le dispositif auprès de tous les acteurs, y compris les aides à domicile. Avoir une vraie réflexion sur la durée du dispositif par situation, qu'elle soit la plus courte possible pour garder son rôle d'appui et non de substitution. A mon avis, à moyen terme, le suivi des dossiers devraient être très bref et très vite classé y compris dans les situations les plus complexes, et les demandes devraient toujours émaner des professionnels, y compris dans des nouvelles sollicitations pour les mêmes dossiers. Ajustement nécessaire du rôle de la RP pour bien rester à sa juste place. Devoir de réserve de la RP par rapport aux situations qu'elle traite : pas de commentaire personnel (risque d'exprimer des jugements qui pourraient être mal perçus -positifs ou négatifs- envers les patients ou le travail des professionnels de santé, et risque de rejet de la RP), ce sont les professionnels de santé qui doivent s'exprimer. Mais je comprends tout à fait l'enthousiasme et l'envie de très bien faire de nos RP et on ne peut que les encourager !
- ◆ Grandes compétences des référentes de proximité, qui font un travail "sur mesure" (une situation donnée sur un territoire donné). Elles ont un rôle facilitateur dans la communication interprofessionnelle, au bénéfice de la personne et du temps soignant. Grâce à leurs connaissances des dispositifs sanitaires, sociaux et de la situation en temps réel

(temps consacré à l'écoute et à la synthèse), elles contribuent par l'analyse fine de tous les besoins, à trouver une ou des solutions adaptées à la complexité.

SITE INTERNET

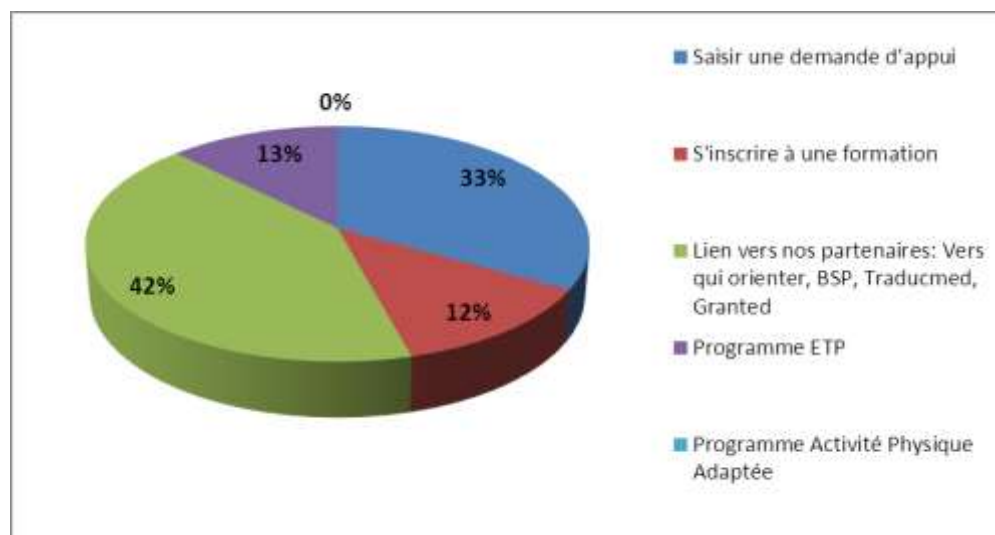
10) Connaissez-vous le site internet de la Maison des Réseaux de Santé de Savoie www.reseaux-sante73.fr ?

OUI	31
NON	50



11) Si oui, quelle en est votre utilisation ?

Saisir une demande d'appui	8
S'inscrire à une formation	3
Lien vers nos partenaires: Vers qui orienter, BSP, Traducmed, Granted	10
Programme ETP	3
Programme Activité Physique Adaptée	0



12) Que souhaiteriez-vous pouvoir trouver également sur ce site ?

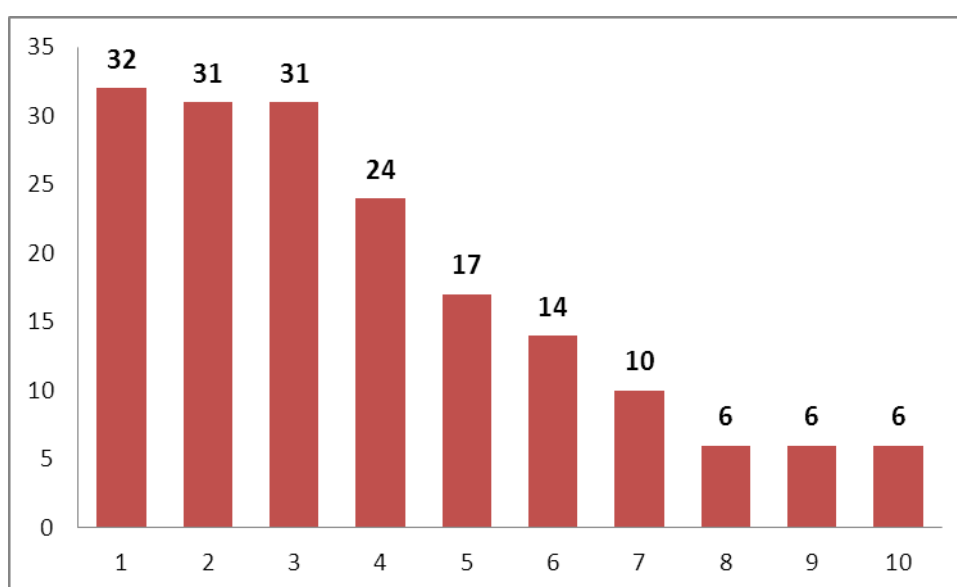
- ◆ Un soutien
- ◆ Lien avec la FEMASRA, les services privés agréés d'aide à la personne et pas seulement l'ADMR ou les associations à but non lucratif
- ◆ Un listing de tout ce qui existe pour aider au maintien à domicile

VOLET FORMATION – POUR MIEUX RÉPONDRE À VOS ATTENTES

La Maison des Réseaux de Santé de Savoie vous propose des formations : ETP 40H, Coordination à domicile, Protection juridique, dénutrition des personnes âgées...

13) Quels sont les thèmes de formations que vous souhaiteriez aborder ?

1	Mieux comprendre les aides pour les personnes handicapées (AAH, PCH,...)
2	Les risques de chutes chez les personnes âgées
3	Coordination à domicile
4	Dénutrition des personnes âgées
5	La Protection Juridique des Majeurs
6	Nutrition et Obésité
7	Comment orienter son patient en Activité Physique Adaptée
8	Auto-surveillance glycémique et insuline
9	Sensibilisation à l'ETP
10	Les traitements anticoagulants



14) Faites-nous part de vos remarques et suggestions :

- ◆ Merci pour toutes ces connaissances.
- ◆ Le manque de temps fait que nous ne pouvons tout assurer et en particulier assister aux formations proposées
- ◆ Nous avons des formations continues proposées obligatoires quasi identiques
- ◆ Informer les professionnels de santé de la Savoie sur les programmes et initiatives de santé publique mis à dispositions sur les territoires, via le site internet.
- ◆ Meilleure visibilité entre les autres acteurs d'appui, et le fameux "qui fait quoi" (comme la fédération des maisons de santé) ...?
- ◆ Proposition de formation en journée
- ◆ Pour les formations proposées : lors de la phase de présentation des professionnels qui viennent se former, passer un bon moment à faire surgir l'expertise ou l'expérience de chacun : cela permet souvent de mieux cerner les besoins de formation des professionnels et de mieux connaître les niveaux d'intervention des métiers qui ne sont pas les nôtres. Par ailleurs, une expertise/expérience partagée par rapport à une problématique traitée, relève les niveaux d'expertise individuelle (échanges entre les pairs). Pour la formation nutrition/précarité, j'attendais moins de médical et moins de principes d'éducation thérapeutique, mais plus de concret pour aborder très concrètement le problème de l'accès (financier, associations existantes, intervenants possibles auprès des personnes...) à la nourriture pour les personnes en situation de précarité (avec une meilleure définition du public précaire).

L'équipe de la Maison des Réseaux de Santé de Savoie vous remercie.